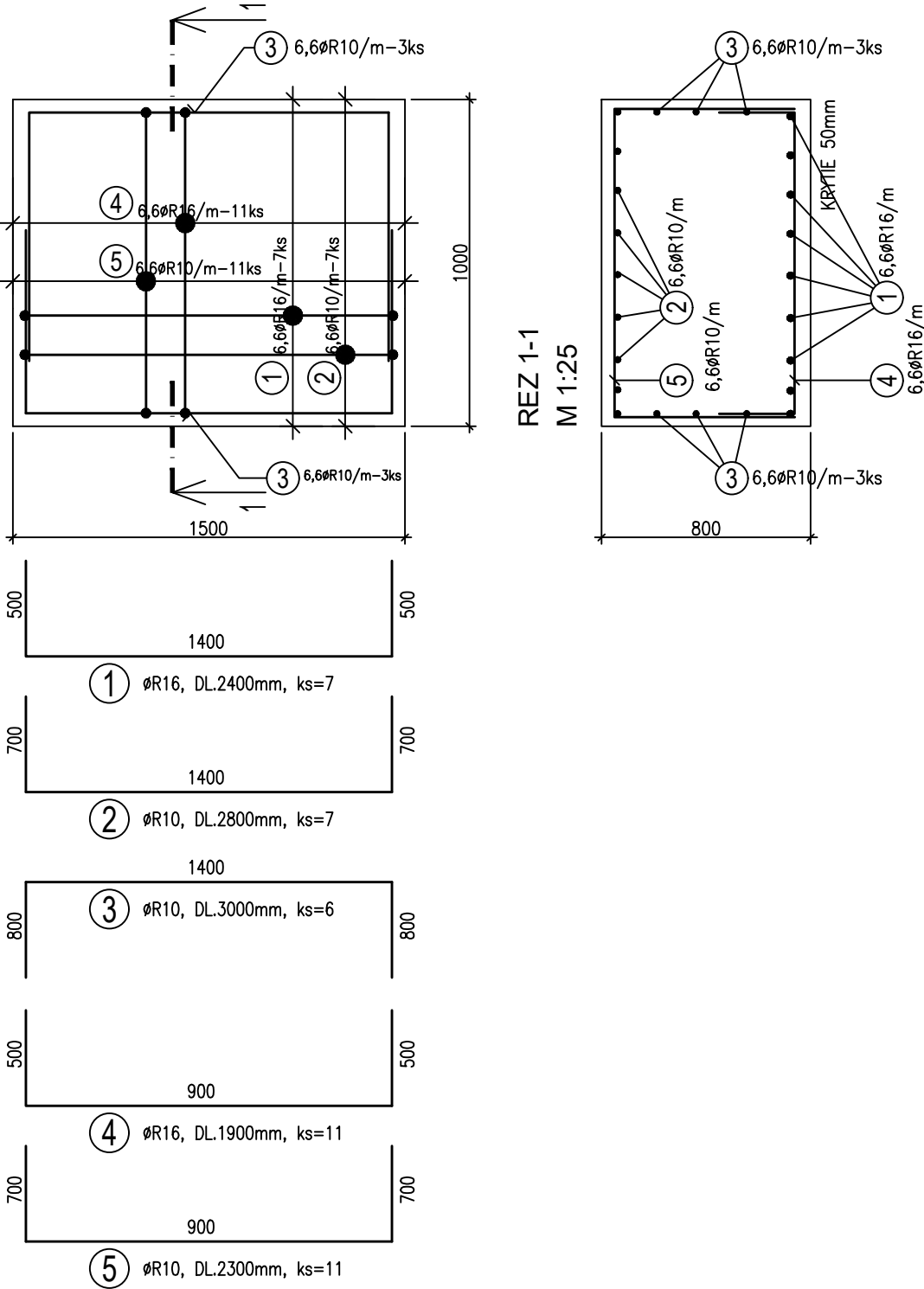
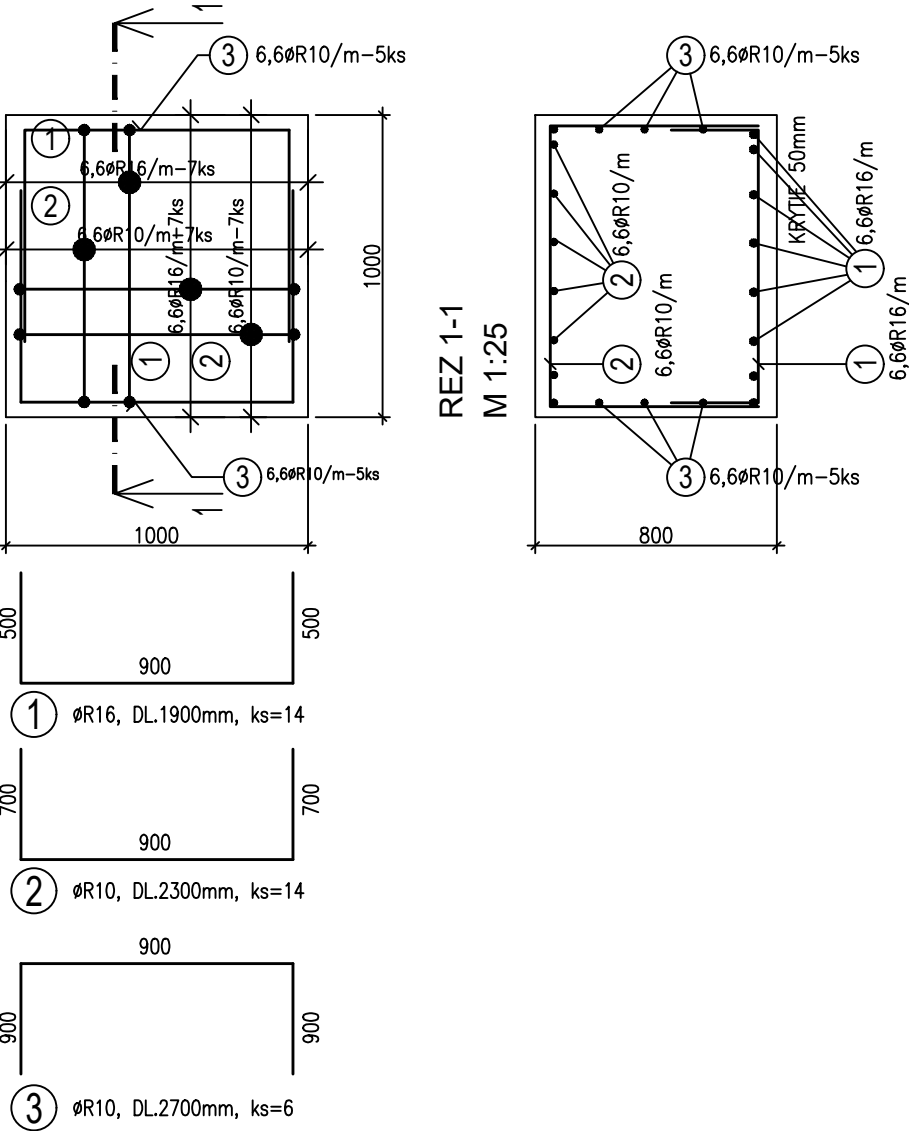


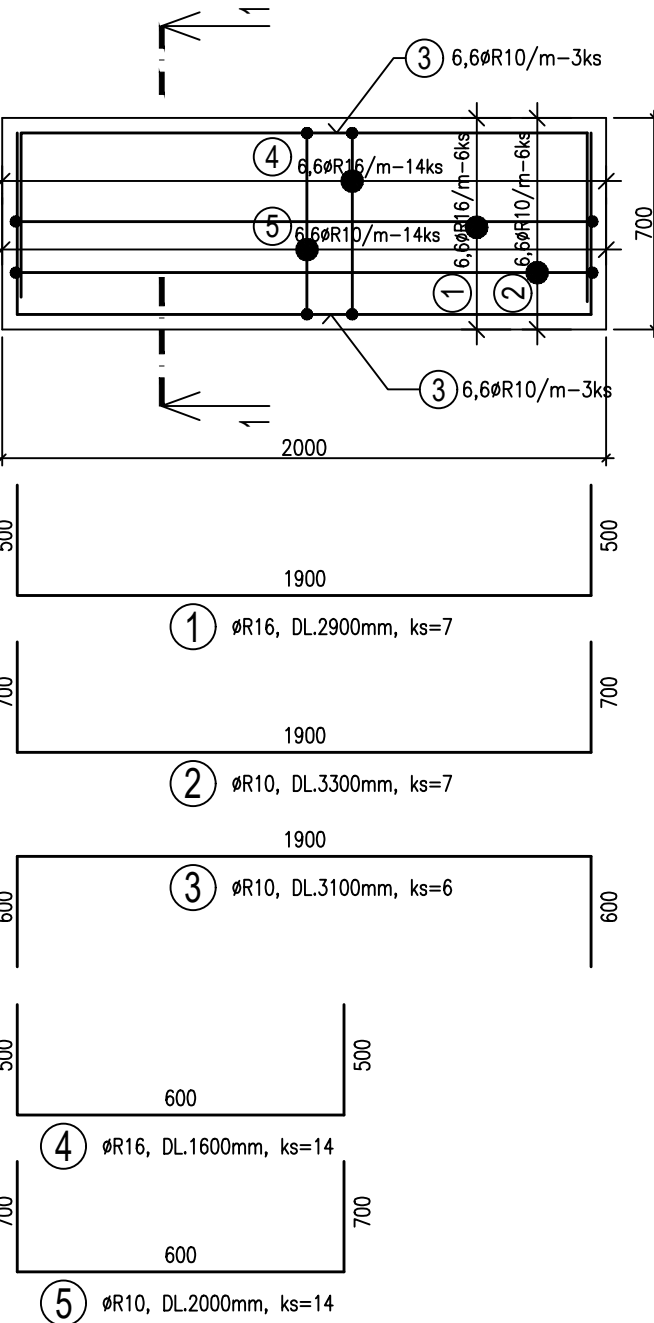
ZÁKLADOVÁ PätKA Z1 - 1ks
M 1:50



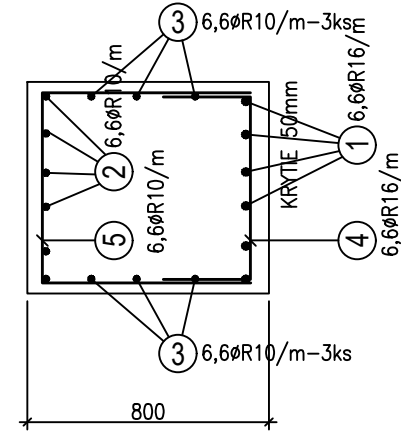
ZÁKLADOVÁ PätKA Z2 - 5ks
M 1:50



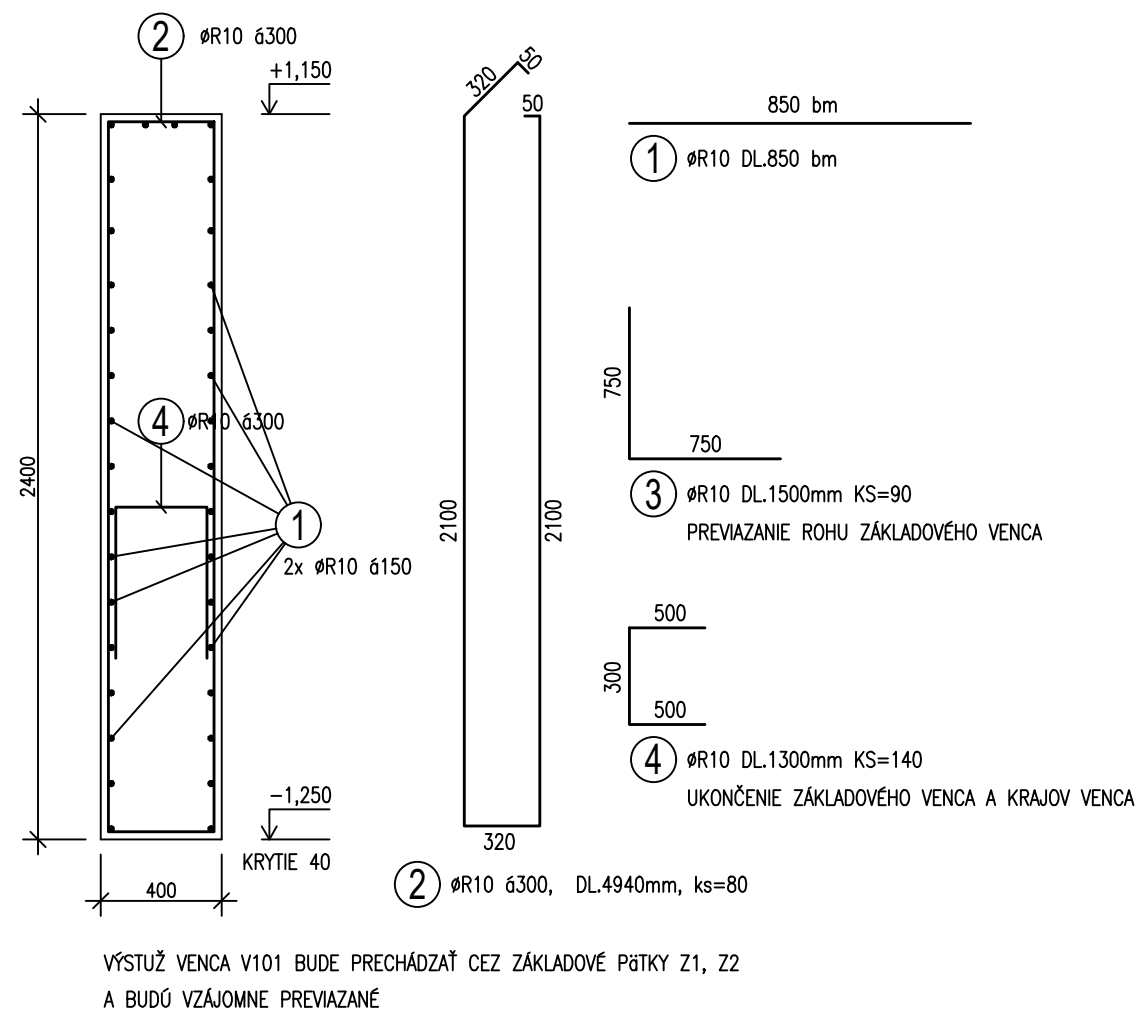
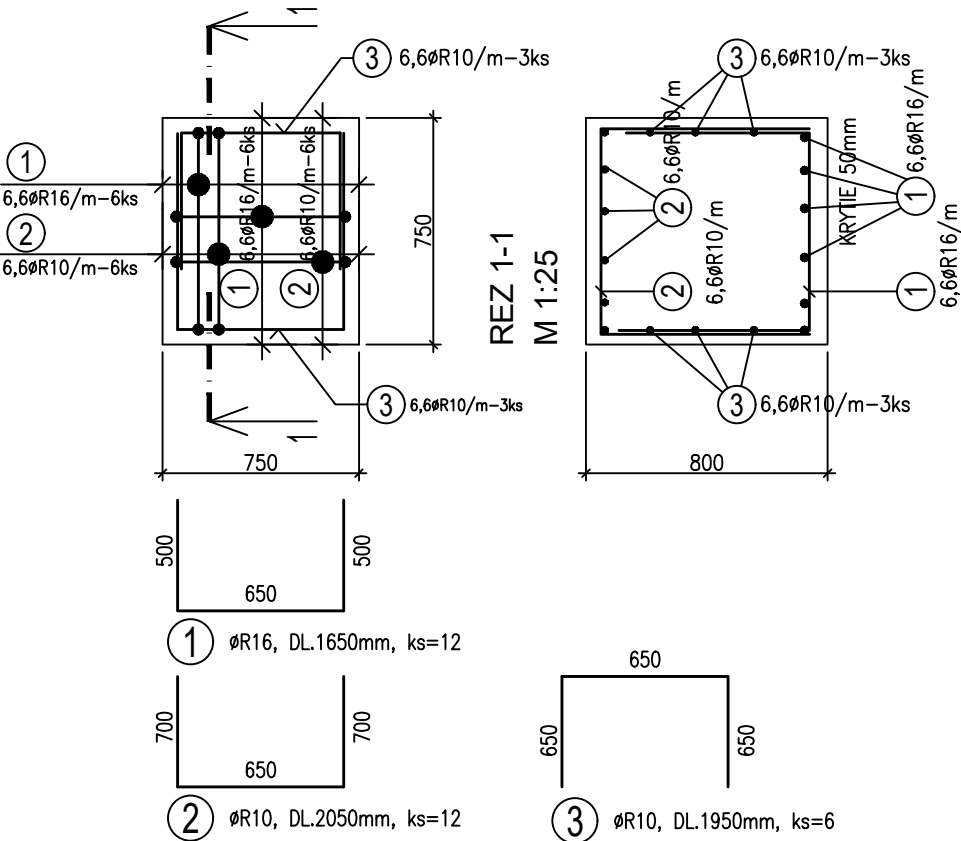
ZÁKLADOVÁ PätKA Z3 - 1ks
M 1:50



REZ 1-1
M 1:25




ZÁKLADOVÁ PätKA Z4 - 1ks
M 1:50



VÝSTUŽ VENCA V101 BUDE PRECHÁDZAŤ CEZ ZÁKLADOVÉ PätKY Z1, Z2
A BUDÚ VZAJOMNE PREVIAZANÉ

VÝKAZ VÝSTUŽE ZÁKLADOVÝCH PÁSOV								
PRVOK	POL.	ø	DĹŽKA [m]	KS	DĹŽKA - bm			
					B500B/R/			
					#R8	#R10	#R12	#R16
Z 1-1x	1	R16	2,40	7				16,80
	2	R10	2,80	7		19,60		
	3	R10	3,00	6		18,00		
	4	R16	1,90	11				20,90
	5	R10	2,30	11		25,30		
Z 2-5x	1	R16	1,90	70				133,00
	2	R10	2,30	70		161,00		
	3	R10	2,70	30		81,00		
Z 3-1x	1	R16	2,90	7				20,30
	2	R10	3,30	7		23,10		
	3	R10	3,10	6		18,60		
	4	R16	1,60	14				22,40
	5	R10	2,00	14		28,00		
Z 4-1x	1	R16	1,65	12				19,80
	2	R10	2,05	12		24,60		
	3	R10	1,95	6		11,70		
V101-1x	1	R10	850,00	1		850,00		
	2	R10	4,94	80		395,20		
	3	R10	1,50	90		135,00		
	4	R10	1,30	140		182,00		
HMOTNOST' CELKOM	CELKOM		m		-	2023,10	-	233,20
			kg/m		0,395	0,617	0,888	1,578
			kg		-	1248,25	-	367,90
			kg			1616,15		

ZODPOVEDNÝ PROJ.:	VYPRACOVAL:			
ING.PAVOL KOHUTIAR	ING.PAVOL KOHUTIAR			
OBEK, MESTO: BRATISLAVA	INVESTOR MESTSKÁ ČASŤ-BRATISLAVA-RAČA			
NAZOV STAVBY:	REKONŠTRUKCIA A PRÍSTAVBA STREDISKA ČISTOTY		POČET A4	3x4
MIESTO:	BRATISLAVA-RAČA, P.Č. 475/91, 475/92		DÁTUM	04/2021
ČASŤ PROJEKTU:	STATIKA		STUPEŇ	RP
PS, SO:	SO.01		ČÍS.ZÁKAZ.	
OBSAH VÝKRESU:	VÝKRES VÝSTUŽE ZÁKLADOV		MIERKA 1:50	ČÍSLO PRÍLOHY: V.1-REV.2